

# RX MISANO

ANALIZADOR DE QUÍMICA CLÍNICA  
SEMI-AUTOMATIZADO DE ALTO RENDIMIENTO



**RANDOX**

» TRANSFORMANDO LA REALIZACIÓN DE PRUEBAS QUÍMICAS CLÍNICAS SEMI-AUTOMATIZADAS PARA LOS LABORATORIOS A NIVEL GLOBAL



**01** VENTAJAS

---

**04** VISIÓN GENERAL DEL SISTEMA

---

**05** MENÚ DE PRUEBAS

---

**07** SOFTWARE

---

**09** CARACTERÍSTICAS DE UN VISTAZO

---

**10** INFORMACIÓN PARA PEDIDOS

---

**11** ESPECIFICACIONES

---

**13** LA SERIE RX

---

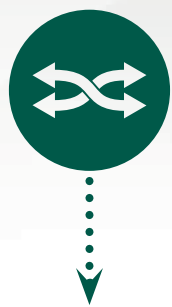
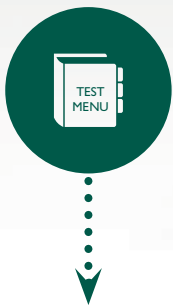
**15** RANDOX - PROVEEDOR GLOBAL DE  
SOLUCIONES DE DIAGNÓSTICO

---

**16** CONTACTO

# » VENTAJAS

El RX misano aporta una nueva luz a la realización de pruebas de química clínica semi-automatizadas con su **mayor funcionalidad automática** y su **tecnología de vanguardia**. La revolución de la serie RX con su **look audaz, diseño innovador** y **rendimiento sobresaliente**, marca el referente para la nueva generación de analizadores de química clínica **de la serie RX**. El RX misano proporciona **resultados precisos de alto nivel** a un **precio competitivo por prueba**.



01

## MENÚ DE PRUEBAS Y CONSOLIDACIÓN

Amplíe sus capacidades analíticas en una plataforma intuitiva

## RESULTADOS PRECISOS

Obtenga resultados clínicos precisos a la primera, cada vez

## FLEXIBILIDAD Y VERSATILIDAD

Su mayor funcionalidad maximiza las capacidades analíticas

El completo menú de pruebas específicas, que incluye **pruebas rutinarias de bioquímica, lípidos, antioxidantes, cardíacas y diabetes**, permite a los laboratorios ampliar sus capacidades de prueba, **reduciendo los costes adicionales** derivados del envío de muestras para su análisis externo.

Pueden realizarse muchos análisis químicos en una sola plataforma, lo que proporciona **oportunidades de consolidación y un auténtico ahorro de costes**.

Gracias al mayor nivel de funciones automáticas incluyendo **la señalización automática** de errores y al avanzado **software de CC** integrado, pueden detectarse precozmente los posibles problemas, lo que permite al usuario subsanar los errores a la mayor brevedad, garantizando así la **fiabilidad en los resultados**.

Los resultados de alta calidad **ahorran tiempo al operador** evitando posibles costes adicionales derivados de la repetición de pruebas, reduciéndose las posibilidades de emitir diagnósticos erróneos.

Posibilidad de generar hasta **10 longitudes de onda** a través de un dispositivo de filtrado de estado sólido (estándar 340-700 nm, 280 nm disponible para análisis de vinos), otorgando al RX misano un amplio espectro de capacidades analíticas.

La posibilidad de pasar del **modo celda de flujo o de cubeta** maximiza el número de pruebas que pueden realizarse en un solo analizador de química clínica intuitivo.



## SEGURIDAD AVANZADA

Garantiza el almacenamiento seguro de los resultados del paciente

**Protección avanzada por contraseña** Funciones para la configuración del analizador, gestión de ensayos e inclusión/exclusión de resultados de CC. Esto garantiza que solo las personas autorizadas pueden acceder a este sistema.

**Confianza total** gracias al almacenamiento seguro de los resultados **y a la confidencialidad de los datos del paciente.** Asimismo, los nombres de usuario y las contraseñas exclusivos aumentan el nivel de trazabilidad de los resultados.



## REDUCCIÓN DE COSTES

Integra tecnología inteligente concebida para evitar costes adicionales

La pantalla de mantenimiento de fácil manejo guía al usuario a través de instrucciones sencillas paso a paso, **eliminando así la necesidad de tener que recurrir a intervenciones caras por parte de técnicos especializados.**

La función de mantenimiento de fácil manejo permite al usuario subsanar eficientemente cualquier error, **minimizando el tiempo de inactividad en el laboratorio,** reduciendo los costes de externalizar pruebas y eliminando la posibilidad de demora en los resultados de los pacientes.



## MÁS COMODIDAD

Desarrollado para mejorar la eficiencia en su laboratorio

Con su tamaño extremadamente **compacto,** ocupa el mínimo espacio en el laboratorio sin merma del espectro de pruebas posibles, lo que significa que se puede trasladar muy fácilmente a través de los distintos departamentos con el mínimo esfuerzo.

**Los múltiples idiomas disponibles** ofrecen máxima comodidad a los múltiples usuarios, permitiendo a cada uno de ellos navegar por el software en su idioma nativo.



# » VISION GENERAL DEL SISTEMA



## CUBETAS Y CELDA DE FLUJO

- La posibilidad de pasar del modo celda de flujo o de cubeta maximiza el número de pruebas químicas que pueden realizarse en un solo sistema. El lavado de la celda de flujo evita la contaminación y garantiza la precisión de los resultados.



## PUERTO USB

- Puerto USB para importar los menús de pruebas definidos por Randox y exportar los resultados del paciente, CC y calibración. Permite al usuario exportar rápidamente los resultados del analizador y convertirlos a formato CSV. También se puede disponer de una impresora opcional para aquellos laboratorios que prefieran imprimir los resultados directamente desde el analizador.



## PANTALLA TÁCTIL LCD

- Gran pantalla táctil LCD de 7" de alta calidad, que responde incluso si se toca con guantes de laboratorio. La fácil navegación basada en iconos de pantalla permite al usuario completar eficientemente sus pruebas con el mínimo esfuerzo.



## PROTECCIÓN AVANZADA POR CONTRASEÑA

- Funciones avanzadas de protección por contraseña para la configuración del analizador, gestión de ensayos e inclusión/exclusión de resultados de CC. Esto aporta a los laboratorios la garantía de que sus resultados están bien protegidos bajo este sistema y que solo las personas autorizadas pueden acceder a ellos.

# » MENÚ DE PRUEBAS DE LA SERIE RX

## CLÍNICA

### ANEMIA:

G-6-PDH  
Hierro

### AUTOINMUNES:

IgA  
IgG

### CARDÍACAS:

CK-MB  
CK-NAC  
Colesterol  
Colesterol HDL directo  
Colesterol LDL directo  
Triglicéridos

### DIABETES:

Cistatina C  
Colesterol  
Colesterol HDL directo  
Colesterol LDL directo  
Creatinina  
Glucosa  
Glucosa hexoquinasa  
Microalbúmina  
NEFA  
Proteínas en orina  
Proteínas totales  
Ranbut (hidroxibutirato)  
Triglicéridos

### ELECTROLITOS:

Calcio  
Cloro  
CO<sub>2</sub> Total  
Magnesio  
Potasio  
Sodio

### ESTADO NUTRICIONAL:

Albúmina  
Hierro  
Lípasa  
Magnesio  
Potasio  
Zinc

### FUNCIÓN HEPÁTICA:

Ácidos biliares  
Albúmina  
Aldolasa  
ALT  
AST (GOT)  
Bilirrubina (total/directa)  
Colinesterasa  
IgA  
IgG  
Proteínas totales

### FUNCIÓN RENAL:

Ácido úrico  
Albúmina

Calcio  
Cistatina C  
Creatinina

Fósforo (inorgánico)  
Glucosa  
IgG  
Microalbúmina  
Potasio  
Proteínas en orina  
Sodio  
Urea

### INFLAMACIÓN:

Aldolasa

### LÍPIDOS:

Apolipoproteína A-1  
Apolipoproteína B  
Colesterol  
Colesterol HDL directo  
Colesterol LDL directo  
Triglicéridos

### PERFIL METABÓLICO BÁSICO:

Calcio  
Cloro  
CO<sub>2</sub> Total  
Creatinina  
Glucosa  
Potasio

Sodio  
Urea

### PERFIL METABÓLICO EXHAUSTIVO:

Albúmina  
ALT  
AST (GOT)  
Bilirrubina (total/directa)  
Calcio  
Cloro  
CO<sub>2</sub> Total  
Creatinina  
Fosfatasa ácida  
Fosfatasa alcalina  
Glucosa  
Potasio  
Sodio  
Urea

## VETERINARIA

Ácido úrico  
Ácidos biliares  
Albúmina  
ALT (GPT)  
Amilasa  
Amoníaco  
AST (GOT)  
Bilirrubina  
Calcio

CK-NAC  
Cloro  
CO<sub>2</sub> Total  
Cobre  
Colesterol  
Colinesterasa  
Creatinina  
Fosfatasa alcalina  
Fósforo (inorgánico)

Gamma GT  
GLDH  
Glucosa  
Hierro  
Lactato  
Lípasa  
Magnesio  
NEFA (ácidos grasos no esterificados)

Potasio  
Proteínas en orina  
Proteínas totales  
Ranbut (hidroxibutirato)  
Ransel (glutación peroxidasa)  
Ransod (superóxido dismutasa)  
Sodio  
Urea

## INVESTIGACIÓN

### ANTIOXIDANTES:

Estado antioxidante total  
Glutación reductasa  
Ransel (glutación peroxidasa)  
Ransod (superóxido dismutasa)

### ANÁLISIS DE ALIMENTOS

Y VINOS:  
Ácido acético  
Ácido láctico  
Ácido málico  
Amoníaco  
Cobre

Etanol  
Glucosa/fructosa  
NOPA  
Potasio  
SO<sub>2</sub> total  
TAS

## PRUEBA ESPECIALIZADA

Etanol (estupefacientes)  
Fosfatasa ácida



# » MENÚ DE PRUEBAS DE LA SERIE RX DE LA A-Z



## RX MISANO

Ácido acético	Colesterol HDL directo	Potasio
Ácido láctico	Colesterol LDL directo	Proteínas en orina
Ácido málico	Colinesterasa	Proteínas totales
Ácido úrico	Creatinina	Sodio
Ácidos biliares	D-3-hidroxiacetato (Ranbut)	Superóxido dismutasa (Ransod)
Albúmina	Estado antioxidante total	Triglicéridos
Aldolasa	Fosfatasa ácida	Urea
ALT (GPT)	Fosfatasa alcalina	Zinc
Amilasa	Fósforo (Inorgánico)	
Amoníaco	G-6-PDH	
Apolipoproteína A-I	Gamma GT	
Apolipoproteína B	GLDH	
AST (GOT)	Glicerol	
Bilirrubina (Directa)	Glucosa hexoquinasa	
Bilirrubina (Total)	Glucosa oxidasa	
Calcio	Glutación peroxidasa (Ransel)	
Cistatina C	Glutación reductasa	
CK-MB	Hierro	
CK-NAC	Lactato	
Cloro	Lípasa	
CO <sub>2</sub> Total	Magnesio	
Cobre	Microalbúmina	
Colesterol	NEFA (ácidos grasos no esterificados)	

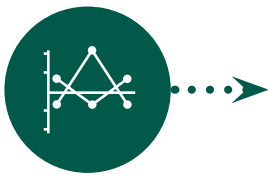
Los productos pueden ser para el uso en investigación y no solo para el uso en procedimientos de diagnóstico en los Estados Unidos. Para más información, contacte con su representante local de Randox.

La disponibilidad de los productos puede variar de un país a otro. Consulte con su representante local de Randox.

# » SOFTWARE

El RX misano **ha sido desarrollado** pensando en el usuario, por lo que está equipado con una pantalla táctil sensible de fácil manejo. Las diferentes pantallas de software permiten al usuario navegar a través de las funciones del analizador con solo pulsar un botón. El RX misano tiene diferentes pantallas: pantalla de inicio, pantalla de control de calidad, pantalla de parámetros, pantalla de informes, pantalla de mantenimiento y pantalla de ajustes. Los resultados del paciente, CC y los datos de calibración pueden extraerse del RX misano a través del puerto USB y transferirse al formato CSV, lo que permite al usuario formatear los datos conforme a sus preferencias.

## PANTALLA DE CONTROL DE CALIDAD



La pantalla de control de calidad del RX misano permite al usuario ver datos de CC **diarios o mensuales, incluyendo curvas de reacción, curvas de calibración y gráficas Levey-Jennings** y posibilitando la plena trazabilidad de los resultados. Esto permite al laboratorio monitorizar el rendimiento del analizador y garantizar que todo funciona correctamente. Los resultados se representan claramente en gráficas Levey-Jennings, que permiten al personal del laboratorio examinar los resultados y corregir oportunamente cualquier error, garantizando así la fiabilidad de los mismos.

## PANTALLA DE PARÁMETROS

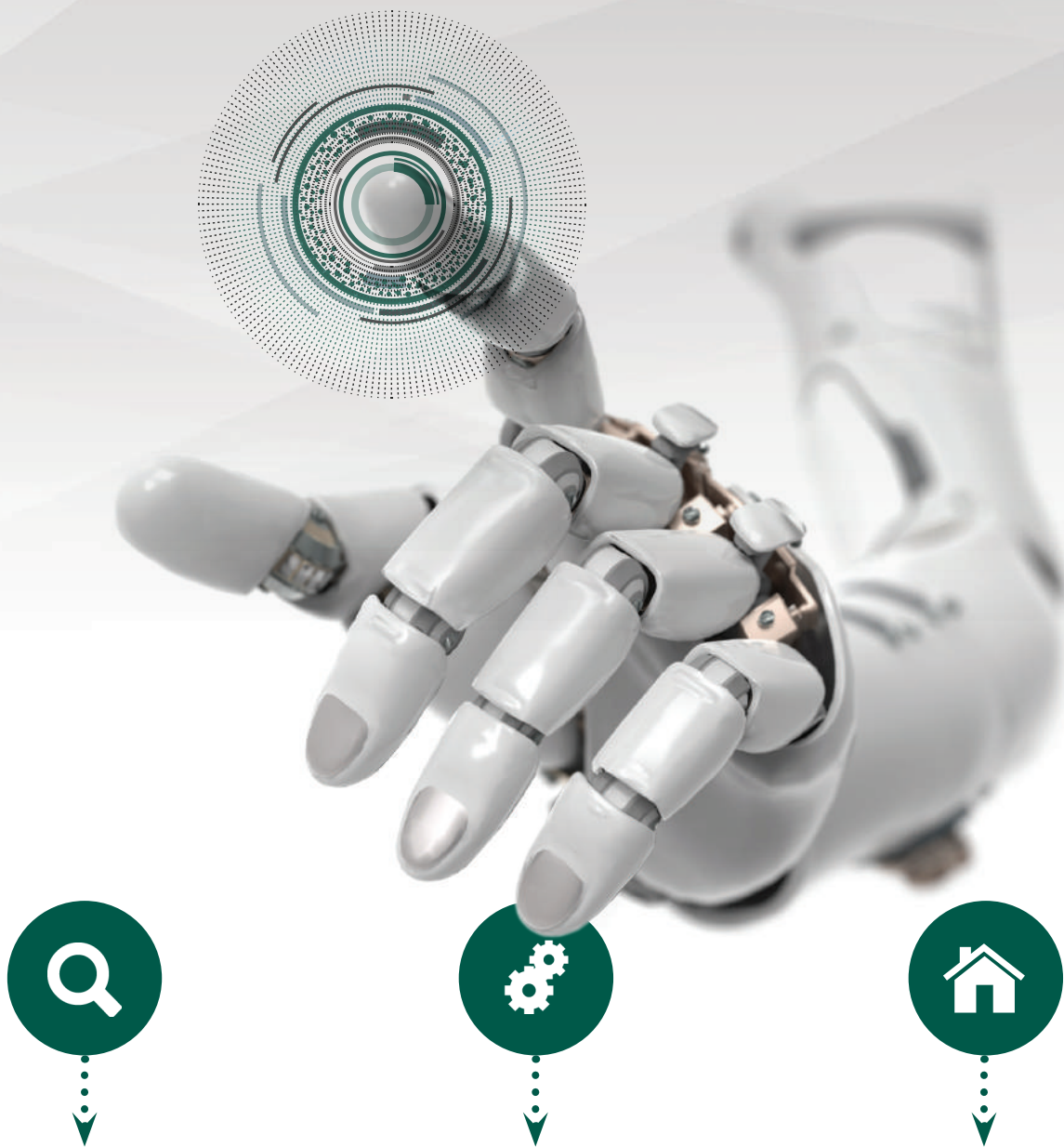


El RX misano incluye una pantalla de parámetros con una función de búsqueda fácil, que permite al usuario elegir las pruebas que desea realizar desde el amplio menú de pruebas de la serie RX. Este analizador permite al usuario **crear menús de pruebas favoritas** haciendo clic en el icono de la estrella en la parte inferior de esta pantalla para seleccionar las pruebas habituales, con el consiguiente ahorro de tiempo al realizar pruebas recurrentes. Los canales abiertos para parámetros de pruebas químicas personalizados, necesarios para aplicaciones no rutinarias o de investigación, **garantizan que se puedan realizar las máximas pruebas posibles.**

## PANTALLA DE MANTENIMIENTO



La pantalla de mantenimiento guía al usuario a través de instrucciones sencillas paso a paso. Esto **minimiza el tiempo de inactividad del analizador** en el laboratorio y **ahorra costes adicionales** derivados de tener que recurrir a técnicos especializados. **Los requisitos de mantenimiento diario son mínimos**, con el consiguiente ahorro de tiempo para el operador. La pantalla de mantenimiento incluye funciones como el lavado de la bomba y el lavado de la celda de flujo, para evitar la contaminación y garantizar la precisión de los resultados.



## PANTALLA DE INFORMES

El usuario puede buscar informes fácilmente, haciendo clic en el icono de informes en la pantalla de inicio. Se pueden utilizar diversas variantes de búsqueda: fecha, nombre de la prueba, tipo de prueba, nombre de usuario, ID de lote, etc., y se pueden filtrar por resultados de paciente, calibraciones o CC. La sencilla función de búsqueda de la pantalla táctil facilita la localización de informes y **permite al usuario examinar y comparar informes.**

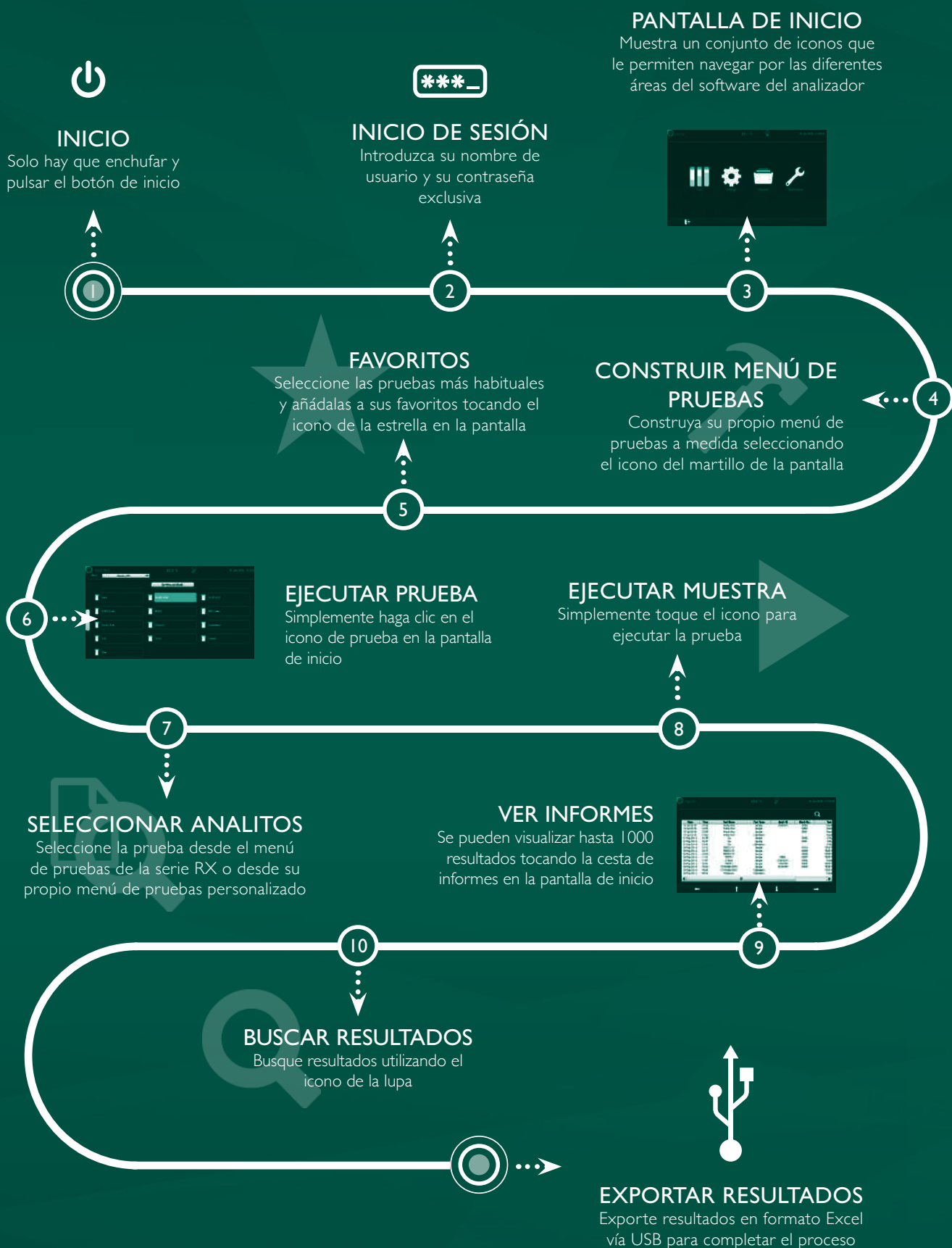
## PANTALLA DE AJUSTES DEL SISTEMA

Permite al usuario actualizar los ajustes generales en el software del sistema. Estos ajustes incluyen la fecha, hora, formato de numeración, etc. De este modo se asegura que todos los informes generados reflejen la fecha y la hora correctas, garantizando **plena trazabilidad de todos los resultados.**

## PANTALLA DE INICIO

Presenta cuatro iconos que **facilitan la navegación** a través de las diversas funciones del software utilizando una sencilla tecnología basada en iconos. Estos cuatro iconos permiten acceder a las pruebas, ajustes, informes y mantenimiento. La fecha y la hora se indican claramente en la parte superior de la pantalla junto con la temperatura, permitiendo al usuario comprobar si el analizador está a la temperatura correcta para ejecutar las pruebas según los ajustes recomendados.

# » CARACTERÍSTICAS DE UN VISTAZO



# » PEDIDOS Y ASISTENCIA AL CLIENTE

Al optar por la compra del RX misano de Randox, está colaborando con una compañía que atesora más de 35 años de experiencia en la industria del DIV y que cuenta con centros analizadores de química clínica en más de 120 países de todo el mundo. Cada cliente tiene sus propias necesidades específicas, así que nuestro personal de ventas y distribuidores asociados de Randox colaborarán con su laboratorio para crear un paquete personalizado a la medida de sus necesidades. Randox Laboratories ofrece a sus clientes un servicio de asistencia técnica inigualable.

## INFORMACIÓN PARA PEDIDOS

Analizador RX misano	RX6015
Analizador con impresora RX misano	RX6016
Incubadora de cubetas RX misano	A702-496

Para más información, contacte con su representante local, o envíe un e-mail a:

[theRXseries@randox.com](mailto:theRXseries@randox.com)



# » ESPECIFICACIONES

## DIMENSIONES FÍSICAS

Ancho	235 mm
Profundo	330 mm
Alto	305 mm
Peso	6,5 kg

## CARACTERÍSTICAS DE RENDIMIENTO

Tipo de analizador	Sistema de sobremesa semi-automatizado, basado en celdas de flujo y principalmente cerrado, con la posibilidad de generar ensayos abiertos
Métodos de análisis	UV/Colorimétrico (cinética/punto final), Inmunoensayo turbidimétrico
Volumen de aspiración	Volumen de aspiración programable de 250-500 uL
Tipos de ensayo	1 punto, 2 puntos, Cinética-A, I-PT-S blanco, Absorbancia, Color de vino, Tonalidad de vino
Principio de calibración	Lineal, Factor K, Spline, Punto a punto, Log-logit, almacenamiento de 1 curva de calibración por método
Parámetros químicos	El usuario puede importar, construir, editar y guardar hasta 20 menús de pruebas diferentes, cada uno de los cuales conteniendo 100 pruebas
Cubetas	Modo de celda de flujo (volumen de 18 µl) o modo de cubeta en plástico, cuarzo o vidrio Temperatura de la cubeta controlada por termostato de bloque seco (opcional)
Principio de detección	Dispositivo de filtrado de estado sólido con múltiples longitudes de onda. 9 longitudes de onda 340 a 700 nm (340, 420, 520, 546, 578, 600, 620, 660 y 700 nm), o 10 longitudes de onda incluyendo una opcional de 280 nm para el análisis de fenoles en productos vinícolas
Sensores de error	Señalización automática de resultados imprecisos/errores en las pruebas Sensores de humedad y temperatura El sensor de presión alerta si no está el líquido o se retira antes de completar la aspiración
Fuente de luz	Lámpara halógena de tungsteno (12 V/20 W) (duración estimada 1000 horas a temperatura ambiente de 23 °C)
Requisitos de mantenimiento	Mínimos. Incluye instrucciones paso a paso en pantalla basadas en iconos
Intervalo de medición	2 a 999 segundos
Interfaz del operador	Software integrado exclusivo basado en iconos, disponible en diversos idiomas y protegido por contraseña Puerto USB para importar menús de pruebas definidos por Randox, actualizar el software y exportar resultados de pacientes, CC y calibración

Canales abiertos/cerrados	Dispone de canales abiertos
Control de calidad	El avanzado software de CC integrado muestra automáticamente las curvas de reacción, curvas de calibración y gráficas Levey-Jennings
Temperatura de reacción:	Programable entre +20 °C y +40 °C en incrementos de 1 °C, +/- 0,5 °C (temperatura ambiente)
Volumen de muestra	5 µl - 1000 µl
Rango de humedad relativa	Humedad interior: 80 % hasta +31 °C, baja al 50 % a +40 °C
Generación de informes	Fecha, hora, nombre de la prueba, tipo de prueba, ID de lote, N.º de lote, menú de pruebas y nombre de usuario
Modo de aspiración de muestra	Aspiración mediante botón táctil capacitivo a prueba de agua
Tipos de muestra	Suero, plasma, orina
Capacidad de almacenamiento	1000 registros principales, cada uno de los cuales contiene 1000 resultados, 1000 resultados del calibrador y 1000 resultados de CC (Control de calidad)
Control de temperatura	Calienta hasta 37 °C en < 30 segundos y enfría desde 37 °C hasta 25 °C en < 1 minuto

## ALIMENTACIÓN Y CONECTIVIDAD

Pantalla	Pantalla LCD táctil de 7" de alta resolución (RGB) (800x480) (sensible a guantes de laboratorio)
Tensión de entrada	Alimentación eléctrica universal: 100 a 240 V RMS, a 50/60 Hz
Consumo de energía	130 W máx.
Conexiones del sistema	Puerto USB para importar y personalizar menús de pruebas y para exportar resultados

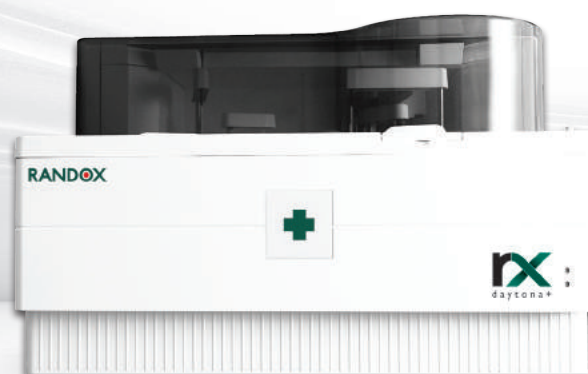
## ACCESORIOS OPCIONALES

Impresora	Impresora térmica integrada con funcionalidad gráfica completa
Incubadora de cubetas	Incubación para 10 cubetas antes de la medición

## ACCESORIOS

Accesorios y consumibles	Tubo de aspiración, tubo de bomba peristáltica, tubo de residuos, lámpara de repuesto, papel de impresora, paño de limpieza, Randox CellClean, lápiz USB
--------------------------	--

## » SERIE RX



Analizador de química clínica totalmente automatizado de acceso aleatorio, con 12 longitudes de onda entre 340 y 800 nm y un rendimiento de 170 pruebas por hora. Disponible como modelo de sobremesa o de suelo con software basado en Windows® y analítica urgente de serie. El bajo volumen de trabajo del RX monaco proporciona a los laboratorios pequeños y medianos una solución para la analítica rentable y la realización de pruebas de alta calidad.

Analizador de química clínica de sobremesa totalmente automatizado y de acceso aleatorio, con un rendimiento de 270 pruebas fotométricas por hora, que aumenta hasta 450 con la unidad ISE opcional. Con 12 longitudes de onda entre 340 y 800 nm, el RX daytona+ incorpora detección de nivel de líquido, de coágulos y de colisiones. El software se ejecuta bajo Windows, y el puerto de carga de emergencia posibilita la analítica urgente. El RX daytona+ ofrece un rendimiento superior a los laboratorios de tamaño medio.





Analizador de química clínica de sobremesa totalmente automatizado y acceso aleatorio, con un rendimiento de 400 pruebas fotométricas por hora, que aumenta hasta 560 incluyendo la unidad ISE. Con 12 longitudes de onda entre 340 y 800 nm, el RX imola incorpora detección del nivel del líquido, de coágulos, de colisiones y de burbujas. El software se ejecuta bajo Windows, y el puerto de carga de emergencia posibilita la analítica urgente. El RX imola ofrece eficiencia a los laboratorios de tamaño medio.



Un analizador de química clínica de suelo totalmente automatizado y acceso aleatorio, con un rendimiento de 800 pruebas fotométricas por hora, que aumenta hasta 1200 incluyendo la unidad ISE. Incorpora 13 longitudes de onda entre 340 y 800 nm y una función de hemólisis integrada completamente automatizada para ejecutar pruebas de HbA1c. La detección del nivel del líquido, de coágulos y de colisiones garantiza la exactitud de los resultados. El sistema operativo utiliza una moderna interfaz de pantalla táctil y software basado en iconos de Windows®.

# » RANDOX - PROVEEDOR GLOBAL DE SOLUCIONES DE DIAGNÓSTICO

Randox lleva más de 35 años suministrando soluciones de diagnóstico revolucionarias a laboratorios de todo el mundo. Nuestra experiencia y competencia nos permiten liderar una excelente cartera de productos de herramientas de diagnóstico de alta calidad que ofrecen diagnósticos rápidos y fiables. Creemos que a través del suministro de las herramientas adecuadas a los laboratorios podemos mejorar la atención sanitaria en todo el mundo.

## REACTIVOS

Randox ofrece una amplia gama de reactivos de diagnóstico, lo que otorga a los laboratorios de bioquímica la posibilidad de avanzar en sus pruebas rutinarias y específicas.

La gama de reactivos Randox va más allá de los análisis químicos rutinarios. En Randox hemos reinvertido considerablemente en investigación y desarrollo para garantizar que respondamos continuamente a las cambiantes necesidades del entorno del laboratorio. En consecuencia, la gama de reactivos poco frecuentes de Randox es amplia e incluye sLDL, Lipoproteína(a), H-FABP, Cistatina C, TxBCardio, adiponectina, ácidos biliares, cobre, D-3-Hidroxitirato, G-6-PDH, ácidos grasos libres, estado antioxidante total y zinc.

Los reactivos Randox ofrecen muchas ventajas para el laboratorio: ahorro de costes gracias a la excelente estabilidad, métodos automatizados y patrones suministrados con algunos kits; resultados fiables con métodos altamente eficaces, interferencias mínimas y amplios rangos de medición; comodidad y posibilidad de elección con aplicaciones para más de 100 analizadores bioquímicos; reactivos líquidos listos para usar; amplia gama de tamaños de kits, así como controles y calibradores complementarios.

## ACUSERA

Randox es un fabricante líder mundial de auténticos controles de multianálitos de terceros. Miles de laboratorios confían en nosotros para evaluar con precisión el rendimiento de sus sistemas analíticos y, en definitiva, para ofrecerles la confianza necesaria a la hora de presentar los resultados de las pruebas de los pacientes. Con más de 390 análisis disponibles en toda la gama Acusera, podemos reducir especialmente el número de controles individuales necesarios y al mismo tiempo reducir los costes, el tiempo y el espacio de almacenamiento. Hay a disposición varios formatos, incluyendo el líquido o liofilizado, lo que garantiza plena flexibilidad e idoneidad a los laboratorios de todos los tamaños y presupuestos.

Algunos de nuestros principales productos incluyen Química clínica, Inmunoensayo, Orina, Inmunología/Proteínas, Marcadores cardíacos y Fármacos terapéuticos, entre otros. Como fabricante líder, Randox también puede ofrecer el servicio exclusivo de controles personalizados.

## RIQAS

RIQAS, con más de 45 000 participantes y más de 360 parámetros en 33 amplios y flexibles programas de Evaluación de Calidad Externa (EQA), es el mayor sistema internacional de EQA. Diseñados para cubrir todas las áreas de la analítica clínica, todos nuestros programas multianálitos proporcionan una amplia gama de concentraciones, información frecuente, *feedback* rápido e informes sencillos para el usuario.

## BIOCHIP ARRAY TECHNOLOGY

La Biochip Array Technology (BAT) es una innovadora tecnología de ensayo para el *screening* con multianálitos de muestras biológicas en un formato rápido, preciso y fácil de utilizar. La BAT ofrece pruebas altamente específicas además de la detección quimioluminiscente de alta sensibilidad, proporcionando resultados cuantitativos en informes fáciles de interpretar. Los ensayos BAT de Randox ofrecen soluciones diagnósticas, pronósticas y predictivas que abarcan un amplio espectro de áreas de enfermedad, incluyendo las infecciones de transmisión sexual, enfermedad cardiovascular (ECV), hipercolesterolemia familiar (HF), cáncer colorrectal e infecciones respiratorias.

Contacte con nosotros para más información sobre cualquiera de nuestros productos y servicios:

## Oficina Central

Randox Laboratories Ltd, 55 Diamond Road, Crumlin, County Antrim, BT29 4QY, Reino Unido

☎ +44 (0) 28 9442 2413    ✉ marketing@randox.com    🌐 randox.com/clinical-chemistry-analysers/

## Delegaciones internacionales



### ALEMANIA

Randox Laboratories GmbH  
Tel.: +49 (0) 215 1937 0611



### AUSTRALIA

Randox (Australia) Pty Ltd.  
Tel.: +61 (0) 2 9615 4640



### BRASIL

Randox Brasil Ltda.  
Tel.: +55 11 5181-2024



### CHINA

Randox Laboratories Ltd.  
Tel.: +86 021 6288 6240



### COREA DEL SUR

Randox Korea  
Tel.: +82 (0) 31 478 3121



### EMIRATOS ÁRABES UNIDOS

Randox Medical Equipments Trading LLC  
Tel.: +971 55 474 9075



### ESLOVAQUIA

Randox S.R.O.  
Tel.: +421 2 6381 3324



### ESPAÑA

Laboratorios Randox S.L.  
Tel.: +34 93 475 09 64



### ESTADOS UNIDOS

Randox Laboratories-US, Ltd.  
Tel.: +1 304 728 2890



### FRANCIA

Laboratoires Randox  
Tel.: +33 (0) 130 18 96 80



### HONG KONG

Randox Laboratories Hong Kong Limited  
Tel.: +852 3595 0515



### INDIA

Randox Laboratories India Pvt Ltd.  
Tel.: +91 80 2802 5000



### ITALIA

Randox Laboratories Ltd.  
Tel.: +39 06 9896 8954



### POLONIA

Randox Laboratories Polska Sp. z o.o.  
Tel.: +48 22 862 1080



### PORTUGAL

Irladox Laboratorios Quimica Analitica Ltda  
Tel.: +351 22 589 8320



### PUERTO RICO

Clinical Diagnostics of Puerto Rico, LLC  
Tel.: +1 787 701 7000



### REPÚBLICA CHECA

Randox Laboratories S.R.O.  
Tel.: +420 2 1115 1661



### REPÚBLICA DE IRLANDA

Randox Teoranta  
Tel.: +353 7495 22600



### SUDÁFRICA

Randox Laboratories SA (Pty) Ltd.  
Tel.: +27 (0) 11 312 3590



### SUIZA

Randox Laboratories Ltd. (Switzerland)  
Tel.: +41 41 810 48 89



### VIETNAM

Randox Laboratories Ltd.Vietnam  
Tel.: +84 (0) 8 3911 0904

Para asistencia técnica, contacte con: [technical.services@randox.com](mailto:technical.services@randox.com)



Información correcta en el momento de la impresión. Randox Laboratories Ltd es una filial de Randox Holdings Limited, empresa registrada en Irlanda del Norte con el número 614690. Número de identificación fiscal: GB 151 6827 08. La disponibilidad de los productos puede variar de un país a otro. Para más información, contacte con su representante local de Randox. Los productos pueden ser para el uso exclusivo en investigación y no para el uso en procedimientos de diagnóstico en los Estados Unidos.

LT71 | ESP | NOV/18